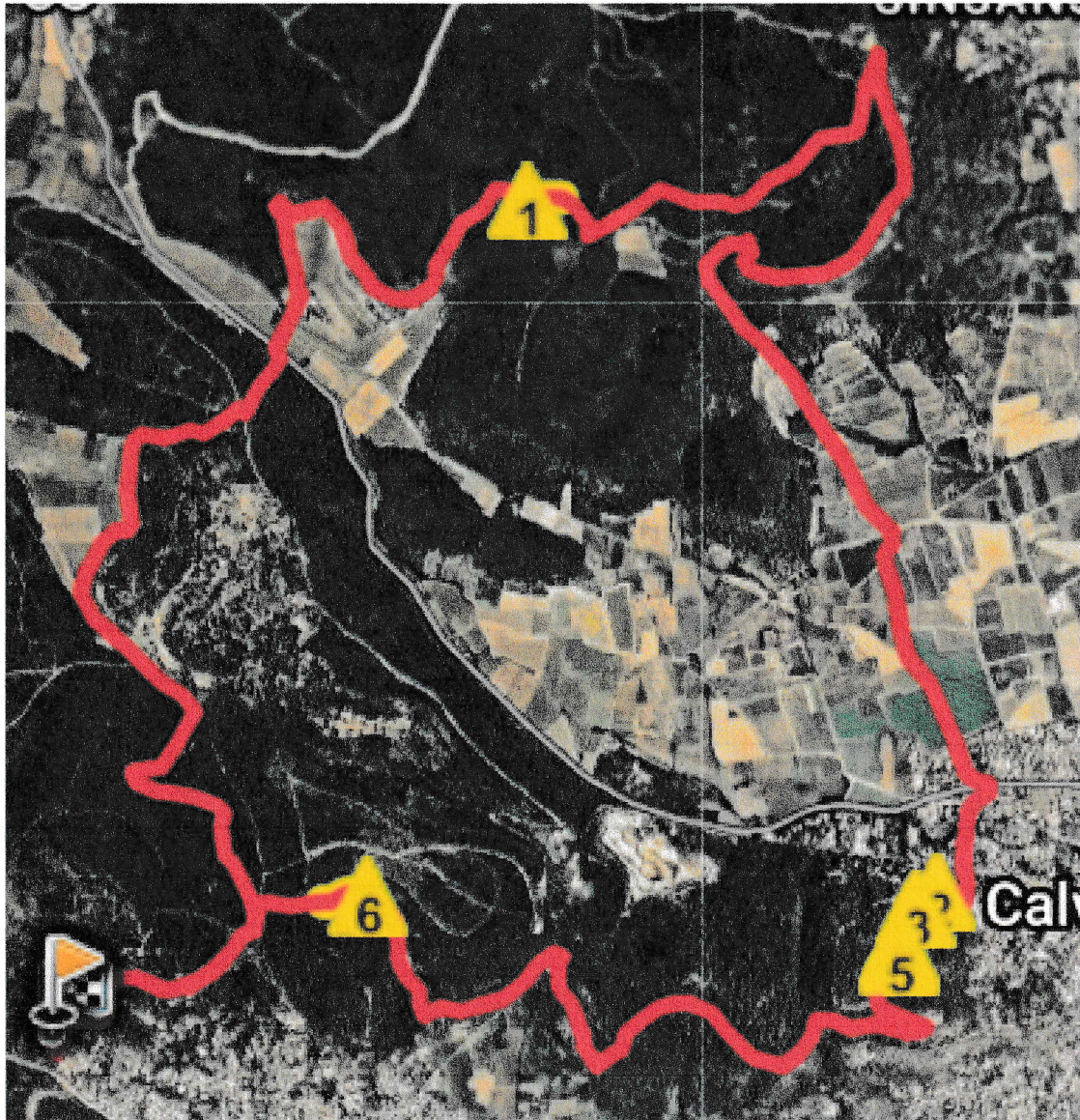


**MATÉRIEL :**

**Chaussures de randonnées adaptées avec un bon grip pour pour la dernière petite montée pavée d'éboulis de cailloux.**

Vêtements : fonction de la météo. ***Bâtons pour faciliter les montées et descentes .***  
Prévoir restauration et suffisamment d'eau (1,5 litre)

**CARTE JOINTE DESSOUS**



Animateur = Thierry : 06 67 28 86 36